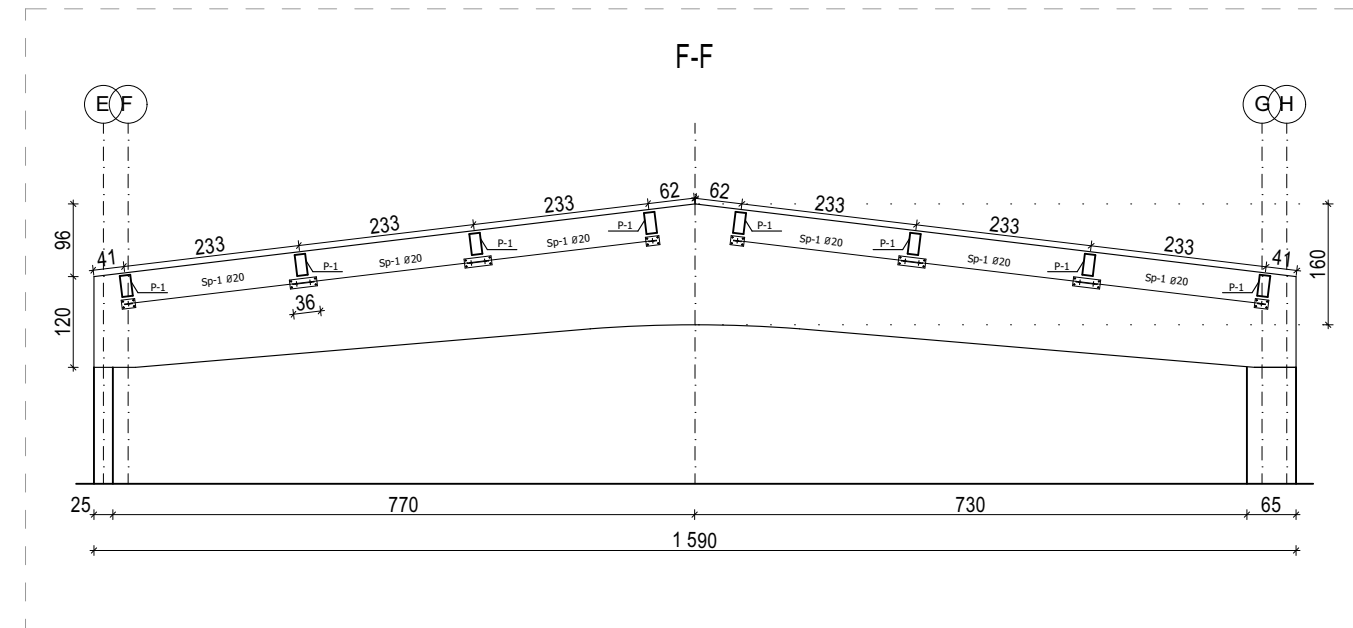
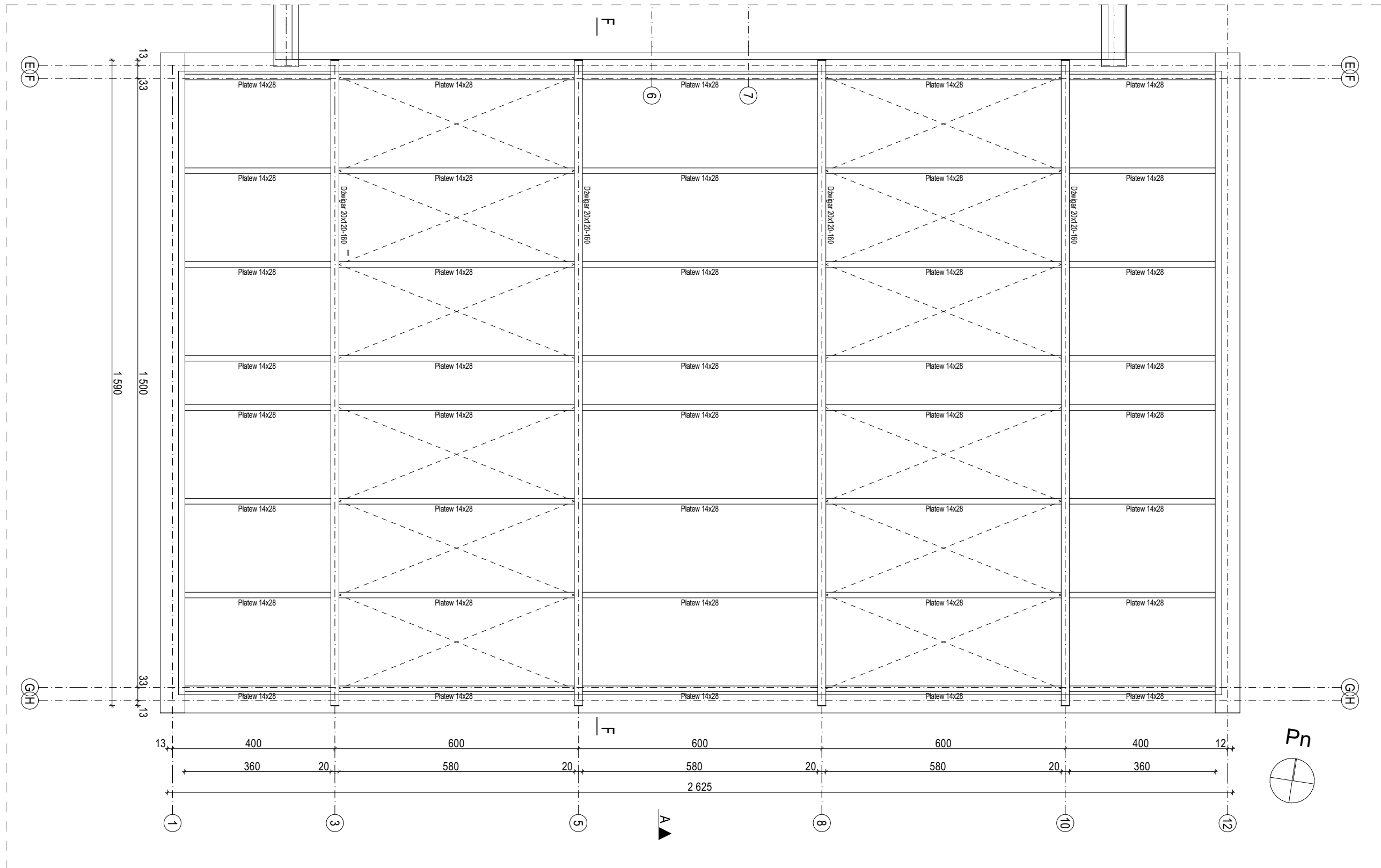


WIĘŻBA DACHOWA

1:100



- Rysunki branży konstrukcyjnej rozpatrywać łącznie z dokumentacją innych branż, w szczególności architektury, która stanowi podstawę opracowania
- Drewno klejone warstwowo GL28h (świerk)
- Przekroje elementów z drewna klejonego: Dźwigary - 20x120-160cm
- Płatwie - 14x28cm
- Okucia stalowe oraz wzmocnienie strefy kalenicowej prętami SFS WB16 konstrukcji z drewna klejonego wg projektu technicznego (warsztatowego) konstrukcji
- Impregnacja do drewna konstrukcyjnego
- Konstrukcja z drewna klejonego spełnia warunki odporności ogniowej R30
- Stal: Okucia - S235JR
- Stężenia - S355JR
- Wszystkie elementy stalowe cynkowane ogniowo powłoką gr80
- Klasa użytkowania: 1

ZESTAWIENIE ELEMENTÓW DREWNIANYCH WIĘŻBY DACHOWEJ							
NR	POZYCJA	ILOŚĆ	WYMIARY [cm]			OBJĘTOŚĆ ELEMENTU [CM3]	OBJĘTOŚĆ CAŁKOWITA [m3]
			a	l	h		
1	DŹWIGAR DACHOWY	4	20	1590	120-160	4452000	17,81
2	PLATEW	24	14	580	28	227360	5,46
3	PLATEW	16	14	359,5	28	140924	2,25
Suma:						4820284	25,52
ZESTAWIENIE ELEMENTÓW STAŁOWYCH WIĘŻBY DACHOWEJ							
NR	POZYCJA	ILOŚĆ	WYMIARY [mm]			CIĘŻAR ELEMENTU [KG]	CIĘŻAR CAŁKOWITY [KG]
			a	l	h		
4	OKUCIA STAŁOWE SFS WB16 [2mm]	80	140	180	75	0,568	45,44
6	STĘŻENIA fi20	24	20	2000	x	4,94	118,56
7	STĘŻENIA fi20	24	20	4500	x	11,115	266,76
8	BI1 120x360x4	48	120	360	5	1,7	81,60
9	BI1 80x360x5	48	100	360	5	1,41	67,68
10	BI2 170x70x5	48	170	70	5	0,47	22,56
11	ŚRUBA RZYMSKA M20	24	-	-	-	1,63	39,12
Suma:						21,833	641,72

INWESTYCJA:		Rozbudowa Szkoły Podstawowej o salę gimnastyczną z zapleczem dydaktyczno - sportowym i łącznikiem w miejscowości Stary Kraszew na dz. nr ew. 982 obręb 0006 Stary Kraszew, gm. Klembów	
INWESTOR:			
FAZA:		PROJEKT TECHNICZNY / WYKONAWCZY	
BRANŻA:		ARCHITEKTURA	
JEDNOSTKA PROJEKTOWA:		HORBA STUDIO ADRIAN HORBA 15-694 Białystok, Fasty, ul. Białostocka 42	
IMIE I NAZWISKO:		mgr inż. arch. Adrian Horba	
NR UPR:		23/PDOKK/2012	
PODPIS:		mgr inż. arch. Krystian Hamanowicz	
DATA:		17.02.2025	
IMIE I NAZWISKO:		mgr inż. Piotr Pańkowski	
NR UPR:		BI/47/02	
PODPIS:		mgr inż. Marcin Palencusz	
UWAGA: PROJEKT CHRONIONY PRAWEM AUTORSKIM			
TREŚĆ RYSUNKU:		Więżba dachowa	
SKALA:		1:100	
NR RYS:		K-15	